

SERVOZ - VALLORCINE

VOYAGER LIBREMENT DANS LES TRAINS ET CARS TER RHÔNE-ALPES AINSI QUE DANS LES BUS CHAMONIX BUS. TRAVEL FREELY ON CHAMONIX BUS BUSES AND RHÔNE-ALPES TER TRAINS AND COACHES. / VIAGGIATE LIBERAMENTE NEI TRENI E SUI PULLMAN TER E SUGLI AUTOBUS CHAMONIX BUS.

LES CARTES LOCALES / LOCAL PASSES / CARTE LOCALI

Voyagez librement et gratuitement, sans acheter de billet avec les cartes d'hôte et VIA'CHAM délivrées par la communauté de communes de la vallée de Chamonix.

Pour vos voyages vers (ou depuis) l'extérieur du périmètre Servoz-Vallorcine, vous devez être muni de billets au tarif ordinaire couvrant l'intégralité du parcours.

Des consignes à vélos individuelles sont à votre disposition dans les gares de Chedde, Servoz, Les Houches, Chamonix et Vallorcine.

Travel freely and without charge or having to buy a ticket, with guest cards and VIA'CHAM issued by the municipality of the valley of Chamonix.

For trips starting before Servoz and/or ending after Vallorcine, passengers must purchase a ticket at the regular fare for the entire journey.

Bicycle racks are at your disposal at the stations of Chedde, Servoz, Les Houches, Chamonix and Vallorcine.

Viaggiate liberamente e gratis, senza acquistare alcun biglietto, con la 'carta ospite' e la VIA'CHAM rilasciate dal consorzio intercomunale della valle di Chamonix.

Per i tragitti da/per destinazioni non comprese nel territorio Servoz - Vallorcine, dovete munirvi di biglietto a tariffa normale per la totalità del percorso.

Deposito singolo per biciclette a Vostra disposizione alle stazioni di Chedde, Servoz, Les Houches, Chamonix e Vallorcine.

POUR EN SAVOIR PLUS :

ALLO TER : 09 69 32 21 41 (appel non surtaxé)
ALLO TMR : +41 27 64 12 71
ter-sncf.com (Rhône-Alpes)
tmrsa.ch

Ou renseignez-vous dans votre gare ou boutique SNCF la plus proche.

Flashez ce code avec votre smartphone pour vous rendre sur le site TER Rhône-Alpes.



Pour votre sécurité veuillez respecter les consignes affichées dans les gares, dans les haltes et le long des voies ferrées.

To ensure your safety, please respect the instructions displayed in the stations, halts and along the lines.

Per la vostra sicurezza, siete pregati di rispettare le indicazioni affisse nelle stazioni, alle fermate e lungo i binari.

DANGER DE MORT
DANGER OF DEATH
PERICOLO DI MORTE

RAIL ÉLECTRIQUE
ELECTRIC RAIL
ROTAIA ELETTRICA
850 VOLTS

PASSAGE PIÉTONS OBLIGATOIRE
OBLIGATORY PASSAGE PEDESTRIANS

INTERDICTION DE TRAVERSER LES VOIES
FORBIDDEN TO CROSS THE TRACKS

zoo des **MARECOTTES**

A 200m de la gare des Marecottes, venez découvrir la faune alpine. Ours noirs, loups, lynx... vous devez rendre visite dans leur environnement naturel. L'été, le picnik alpiniste invite dans les rochers vous attend pour un moment de pure détente.

Barryland

MUSÉE ET CHIENS DU SAINT BERNARD

34 rue du levant-Martigny-Suisse

Situé dans l'ancien arsenal jouxtant l'amphithéâtre romain, ce musée vivant accueille œuvres d'art et documents relatant l'histoire de l'hospice du col du Grand St Bernard. Les légendaires chiens font partie intégrante des lieux.

etcompagnie - RC Lyon B 421 203 555 pour SNCF TER Communication - 12/2016 - Document non contractuel
Non-contractual document / Documento non contrattuale - Photos : Maison de la France, Fotolia.
Ne pas jeter sur la voie publique / Do not throw away on the public highway / Non gettare nulla sui binari.

Papier 100% recyclé

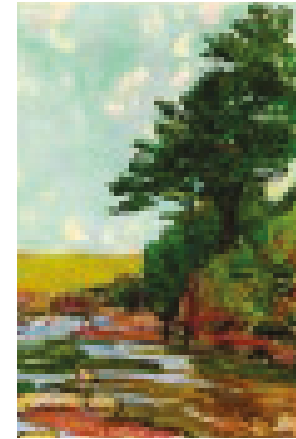
ESCAPADES SUISSES

PRENEZ LE TRAIN ET PROFITEZ DE RÉDUCTIONS AUPRÈS DE NOS PARTENAIRES EN PRÉSENTANT VOS BILLETS.

SWISS ESCAPADES, TAKE THE TRAIN AND BENEFIT FROM REDUCTIONS WITH OUR PARTNERS, BY PRESENTING YOUR TICKETS.

FUGA IN SVIZZERA, PRENDETE IL TRENO E APPROFITTATE DEGLI SCONTI PRESSO I NOSTRI PARTNER PRESENTANDO I BIGLIETTI.

HODLER MONET MUNCH Peindre l'impossible



Le triptyque d'artistes proposé par la Fondation n'a rien d'évident de prime abord, quand on sait que les peintres respectivement Suisse, Français et Norvégien ne se sont même jamais rencontrés. S'ils n'appartiennent pas aux mêmes courants créatifs, on peut tisser nombre de liens entre eux : des Arts placés sous le signe de la modernité, influencés par des mutations tant techniques que politiques et sociétales, motivés par le voyage et la découverte.

Tous trois tentent ainsi de saisir les éléments immatériels - la neige, la lune ou l'eau -, appasant par une démarche novatrice leur griffe sur l'art de la fin du XIX^{ème} et du début du XX^{ème} siècle.

Chef d'œuvre de Monet et tableau fondateur de l'impressionnisme, Impression, soleil levant (1872) sera présentée au public de l'exposition du 9 mai au 11 juin.

FONDATION PIERRE GIANADDA
MARTIGNY - SUISSE
Tous les jours jusqu'au 11 juin de 10 h à 18 h

TER RHÔNE-ALPES MONT-BLANC EXPRESS SAINT-GERVAIS-LES-BAINS-LE-FAYET CHAMONIX - MARTIGNY



HORAIRES / TIMETABLE / ORARI
> du 3 avril 2017 au 23 juin 2017
> from april 3rd 2017 to june 23th 2017
> dal 3 aprile 2017 al 23 giugno 2017



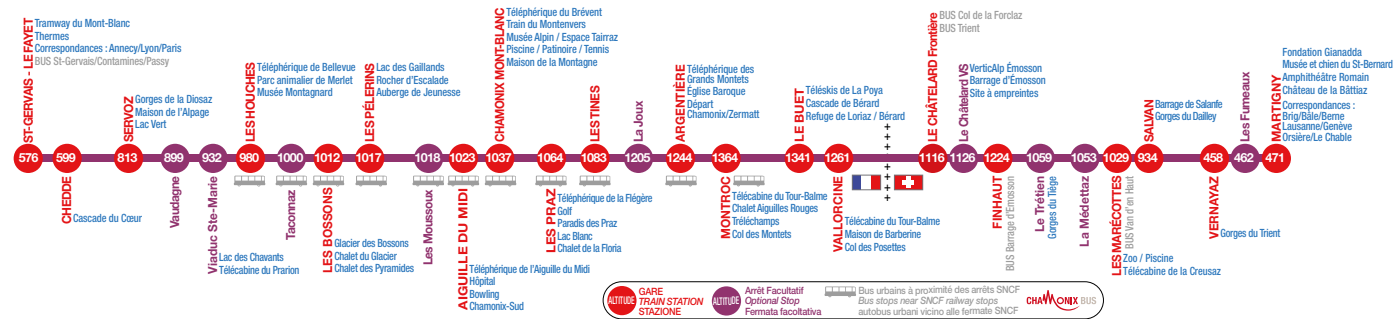
INFO TRAFIC TRAVAUX
TER AUVERGNE RHÔNE-ALPES



HORAIRES > DU 3 AVRIL 2017 AU 23 JUIN 2017

TIMETABLE > FROM APRIL 3RD 2017 TO JUNE 23TH 2017

ORARI > DAL 3 APRILE 2017 AL 23 GIUGNO 2017



MARTIGNY > CHAMONIX MONT-BLANC > SAINT-GERVAIS-LE FAYET																					
Numéro de circulation TMR	26242			26244	26208	26210	26212	26214	26216	26218	26220	26222	26224	26226	26228	26230	26232	26234	26236	26238	26240
	Q			Q	Q	Q	Q	Q	Q	Q	Q	Q	Q	Q	Q	Q	Q	Q	Q	7	4
MARTIGNY	6.04			6.53	7.46	8.46	9.46	10.46	11.46	12.46	13.46	14.46	15.46	16.46	17.46	18.46	19.46	20.46	21.46	22.46	23.46
LES FUMEAUX X	6.05			6.54	7.47	8.47	9.47	10.47	11.47	12.47	13.47	14.47	15.47	16.47	17.47	18.47	19.47	20.47	21.47	22.47	23.47
VERNAYAZ	6.09			6.58	7.51	8.51	9.51	10.51	11.51	12.51	13.51	14.51	15.51	16.51	17.51	18.51	19.51	20.51	21.51	22.51	23.51
SALVAN	6.18			7.07	8.00	9.00	10.00	11.00	12.00	13.00	14.00	15.00	16.00	17.00	18.00	19.00	20.00	21.00	22.00	23.00	00.00
LES MARÉCOTTES	6.22			7.11	8.04	9.04	10.04	11.04	12.04	13.04	14.04	15.04	16.04	17.04	18.04	19.04	20.04	21.04	22.04	23.04	00.04
LA MÉDETTAZ X	6.23			7.12	8.05	9.05	10.05	11.05	12.05	13.05	14.05	15.05	16.05	17.05	18.05	19.05	20.05	21.05	22.05	23.05	00.05
LE TRÉTIEN X	6.27			7.16	8.09	9.09	10.09	11.09	12.09	13.09	14.09	15.09	16.09	17.09	18.09	19.09	20.09	21.09	22.09	23.09	00.09
FINHAUT	6.35			7.24	8.17	9.17	10.17	11.17	12.17	13.17	14.17	15.17	16.17	17.17	18.17	19.17	20.17	21.17	22.17	23.17	00.17
LE CHÂTELARD-VS (Village) X	6.42			7.31	8.24	9.24	10.24	11.24	12.24	13.24	14.24	15.24	16.24	17.24	18.24	19.24	20.24	21.24	22.24	23.24	00.24
LE CHÂTELARD FRONTIÈRE A	6.45			7.34	8.27	9.27	10.27	11.27	12.27	13.27	14.27	15.27	16.27	17.27	18.27	19.27	20.27	21.27	22.27	23.27	00.27
Numéro de circulation SNCF	49900	49902	461500	461502	461504	461506	461508	461510	461512	461514	461516		461518	461520	461522	461524	461526				
	2	1	1	3	Q	Q	Q	Q	Q	Q	Q		Q	Q	Q	Q	Q				
LE CHÂTELARD FRONTIÈRE D					8.32	9.32	10.32	11.32		13.32			16.32	17.32	18.32	19.32					
VALLEORCINE			6.37	7.12	7.37	8.37	9.37	10.37	11.37	13.37			16.37	17.37	18.37	19.37					
LE BUET			6.40	7.15	7.40	8.40	9.40	10.40	11.40	13.40			16.40	17.40	18.40	19.40					
MONTROC LE PLANET	VOIR NAVETTE MONTROC <=> ARGENTIÈRE																				
ARGENTIÈRE			6.52	7.27	7.52	8.52	9.52	10.52	11.52				16.52	17.52	18.52	19.52					
TENNIS DES ILES			6.55	7.30	7.55	8.55	9.55	10.55	11.55				16.55	17.55	18.55	19.55					
LES TINES			6.59	7.34	7.59	8.59	9.59	10.59	11.59				16.59	17.59	18.59	19.59					
LES PRAZ			7.02	7.37	8.02	9.02	10.02	11.02	12.02				17.02	18.02	19.02	20.02					
MÉDIATHÈQUE			7.05	7.40	8.05	9.05	10.05	11.05	12.05				17.05	18.05	19.05	20.05					
CHAMONIX MT-BLANC A			7.08	7.43	8.08	9.08	10.08	11.08	12.08				17.08	18.08	19.08	20.08					
CHAMONIX MT-BLANC D	5.14	6.14	7.15	8.15	8.15	9.15	10.15		12.15	13.15	14.15		16.15	17.15	18.15	19.15	20.15				
CHAMONIX-SUD			7.18	8.18	8.18	9.18	10.18		12.18	13.18	14.18		16.18	17.18	18.18	19.18	20.18				
LES MOUSSOUX	5.18	6.18	7.21	8.21	8.21	9.21	10.21		12.21	13.21	14.21		16.21	17.21	18.21	19.21	20.21				
LES PÉLERINS	5.20	6.20	7.23	8.23	8.23	9.23	10.23		12.23	13.23	14.23		16.23	17.23	18.23	19.23	20.23				
LES BOSSONS	5.24	6.24	7.26	8.26	8.26	9.26	10.26		12.26	13.26	14.26		16.26	17.26	18.26	19.26	20.26				
TACONNAZ	5.26	6.26	7.29	8.29	8.29	9.29	10.29		12.29	13.29	14.29		16.29	17.29	18.29	19.29	20.29				
LES HOUCHEs ST ANTOINE*	5.32	6.32	7.32	8.32	8.32	9.32	10.32		12.32	13.32	14.32		16.32	17.32	18.32	19.32	20.32				
VIADUC STE MARIE																					
VAUDAGNE																					
SERVOZ	5.43	6.43	7.40	8.40	8.40	9.40	10.40		12.40	13.40	14.40		16.40	17.40	18.40	19.40	20.40				
CHEDE																					
ST-GERVAIS-LE FAYET	5.57	6.57	7.55	8.55	8.55	9.55	10.55		12.55	13.55	14.55		16.55	17.55	18.55	19.55	20.55				

SAINT-GERVAIS-LE FAYET > CHAMONIX MONT-BLANC > MARTIGNY																					
Numéro de circulation SNCF				461503	461505	461507	461509		461511	461513	461515		461517	461519	461521	461523	461525	49907	49901		
	Q	Q	Q	Q	Q	Q	Q	Q	Q	Q	Q	Q	Q	Q	Q	Q	Q	Q	8	5	
ST-GERVAIS-LE FAYET	7.06	8.06	9.06	10.06					12.06	13.06	14.06		16.06	17.06	18.06	19.06	20.06	21.06	22.06		
CHEDE	VOIR NAVETTE ST GERVAIS-LE FAYET <=> CHEDE																				
SERVOZ	7.16	8.16	9.16	10.16					12.16	13.16	14.16		16.16	17.16	18.16	19.16	20.16	21.20	22.20		
VAUDAGNE																					
VIADUC STE MARIE																					
LES HOUCHEs ST ANTOINE*	7.22	8.22	9.22	10.22					12.22	13.22	14.22		16.22	17.22	18.22	19.22	20.22	21.22	22.33		
TACONNAZ	7.25	8.25	9.25	10.25					12.25	13.25	14.25		16.25	17.25	18.25	19.25	20.25	21.38	22.38		
LES BOSSONS	7.27	8.27	9.27	10.27					12.27	13.27	14.27		16.27	17.27	18.27	19.27	20.27	21.41	22.41		
LES PÉLERINS	7.34	8.34	9.34	10.34					12.34	13.34	14.34		16.34	17.34	18.34	19.34	20.34	21.44	22.44		
LES MOUSSOUX	7.36	8.36	9.36	10.36					12.36	13.36	14.36		16.36	17.36	18.36	19.36	20.36	21.46	22.46		
CHAMONIX-SUD	7.39	8.39	9.39	10.39					12.39	13.39	14.39		16.39	17.39	18.39	19.39	20.39	21.50	22.50		
CHAMONIX MT-BLANC A			7.42	8.42	9.42	10.42			12.42	13.42	14.42		16.42	17.42	18.42	19.42	20.42	21.50	22.50		
CHAMONIX MT-BLANC D	7.55	8.55	9.55	10.55					12.55		14.55		16.55	17.55	18.55	19.55					
MÉDIATHÈQUE	7.57	8.57	9.57	10.57					12.57		14.57		16.57	17.57	18.57	19.57					
LES PRAZ	8.01	9.01	10.01	11.01					13.01		15.01		17.01	18.01	19.01	20.01					
LES TINES	8.04	9.04	10.04	11.04					13.04		15.04		17.04	18.04	19.04	20.04					
TENNIS DES ILES	8.08	9.08	10.08	11.08					13.08		15.08		17.08	18.08	19.08	20.08					
ARGENTIÈRE	8.11	9.11	10.11	11.11					13.11		15.11		17.11	18.11	19.11	20.11					
MONTROC LE PLANET	VOIR NAVETTE MONTROC <=> ARGENTIÈRE																				
LE BUET	8.23	9.23	10.23	11.23					13.23		15.23		17.23	18.23	19.23	20.23					
VALLEORCINE	8.26	9.26	10.26	11.26					13.26		15.26		17.26	18.26	19.26	20.26					
LE CHÂTELARD FRONTIÈRE A	8.31	9.31	10.31	11.31					13.31		15.31		17.31	18.31	19.31						
Numéro de circulation TMR	26241	26243	26245	26203	26207	26209	26211	26213	26215	26217	26219	26221	26223	26227	26229	26231	26233	26235			
	1	Q	Q	Q	Q	Q	Q	Q	Q	Q	Q	Q	Q	Q	Q	Q	Q	Q	6		
LE CHÂTELARD FRONTIÈRE D	5.29	6.50	7.52	8.52	9.52	10.52	11.52	12.52	13.52	14.52	15.52	16.52	17.52	18.52	19.52	20					