



Commune de SERVOZ

Annexes Sanitaires
Volet : Eaux Pluviales
Proposition de travaux et recommandations

Réseaux :

- Ø 800 BA
- Réseau EP - tracé souterrain
- Fossé
- Ruisseau
- Fossé bétonné
- Caniveau, cunette
- Réseau Unitaire
- Réseau EU

Travaux et recommandations :

- Travaux à faire
- Recommandations à suivre

Divers :

- Zone humide (inventaire départemental)
- Terrain humide (observations Nant)
- Ruissellements et divagations
- Contour du PLU - Projet 2026
- Secteur Potentiellement Urbanisable
- Thalweg

Emprise réelle :

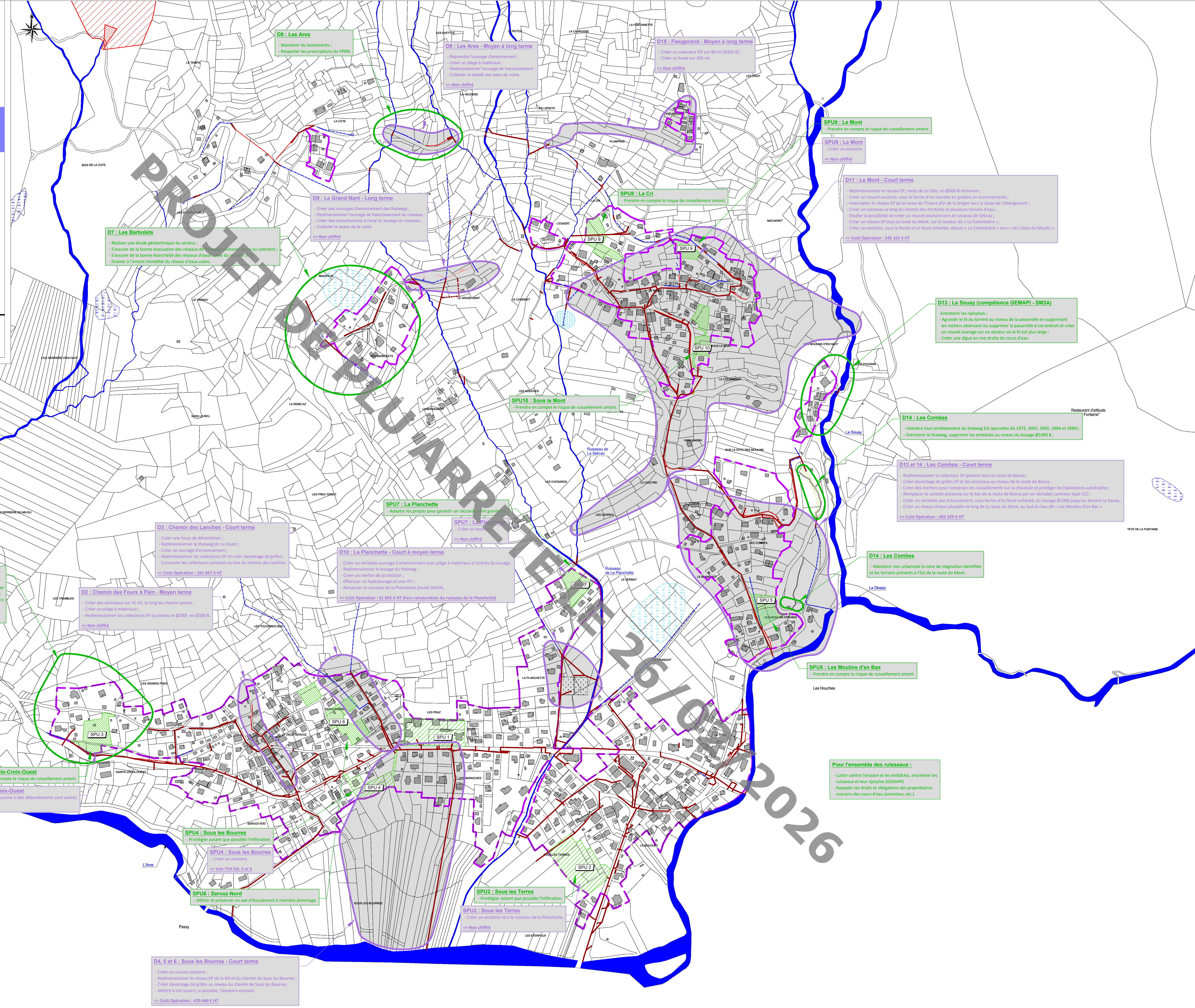
Conté conforme et vu pour être annexé à la délibération du Conseil Communal en date de ... arrêtant le projet de PLU de Servoz.

La Possibilité

Date : Février 2026
Echelle : 1/2 500
Fichier : AS_Servoz_TVX.dwg
Dessin : B. DEBEUSSCHER



Echelle
0 50 100 m



D8 : Les Ares
- Maintenir les boisements ;
- Respecter les prescriptions du PPRN.
=> Non chiffré

D8 : Les Ares - Moyen à long terme
- Reprendre l'ouvrage d'entonnement ;
- Créer un piége à matériaux ;
- Redimensionner l'ouvrage de franchissement ;
- Collecter la totalité des eaux de voirie.
=> Non chiffré

D15 : Fleugerand - Moyen à long terme
- Créer un collecteur EP sur 90 m (Ø300 B) ;
- Créer un fossé sur 250 m
=> Non chiffré

SPU9 : Le Mont
- Prendre en compte le risque de ruissellement amont.
=> Non chiffré

SPU9 : Le Mont
- Créer un exutoire.
=> Non chiffré

D11 : Le Mont - Court terme
- Redimensionner le réseau EP, route de la Côte, en Ø300 B minimum ;
- Créer un nouvel exutoire, sous la forme d'un coursier en gradins en enrochements ;
- Intercepter le réseau EP de la route de l'Essart afin de le diriger vers la route de l'Abbergement ;
- Créer un caniveau le long du chemin des Parfendets et plusieurs renvers d'eau ;
- Etudier la possibilité de créer un nouvel exutoire vers le réseau de Séviz ;
- Créer un réseau EP sous la route du Mont, sur le secteur dit « La Colombière » ;
- Créer un exutoire, sous la forme d'un fossé enherbé, depuis « La Colombière » vers « Les Côtes du Moulin ».
=> Coût Opération : 545 101 € HT

D13 : Le Souay (compétence GEMAPI - SMSA)
- Entretien des ripisylves ;
- Agrandir le lit du torrent au niveau de la passerelle en supprimant les rochers obstruant ou supprimer la passerelle à cet endroit et créer un nouvel ouvrage sur un secteur où le lit est plus large ;
- Créer une digue en rive droite du cours d'eau.

D14 : Les Combes
- Interdire tout remblaiement du thalweg Est (parcelles OA 1073, 3992, 3995, 3984 et 3989) ;
- Entretien du thalweg, supprimer les embâcles au niveau du busage Ø1000 B ;

D12 et 14 : Les Combes - Court terme
- Redimensionner le collecteur EP présent sous la route de Bosna ;
- Créer davantage de grilles EP et de caniveaux au niveau de la route de Bosna ;
- Créer des merlons pour conserver les ruissellements sur la chaussée et protéger les habitations vulnérables ;
- Remplacer la cunette présente sur le bas de la route de Bosna par un véritable caniveau type CC2 ;
- Créer un véritable axe d'écoulement, sous forme d'un fossé enherbé, du busage Ø1000 jusqu'au torrent Le Souay ;
- Créer un réseau d'eaux pluviales le long de la route du Mont, au Sud du lieu-dit « Les Moulins d'en Bas ».
=> Coût Opération : 403 329 € HT

D14 : Les Combes
- Maintenir non urbanisée la zone de stagnation identifiée et les terrains présents à l'Est de la route du Mont.

SPU5 : Les Moulins d'en Bas
- Prendre en compte le risque de ruissellement amont.

Pour l'ensemble des ruisseaux :
- Lutter contre l'érosion et les embâcles, entretenir les ruisseaux et leur ripisylve (GEMAPI) ;
- Rappeler les droits et obligations des propriétaires riverains des cours d'eau (entretien, etc.)

D1 : Les Grands Prés
- Interdire toute infiltration des eaux pluviales sur le secteur ;
- Mettre en oeuvre des dispositifs de gestion des eaux pluviales étanches, à évacuer vers les milieux récepteurs superficiels ;
- Maintenir autant que possible les boisements sur les secteurs pentus présents à l'amont de la zone urbanisée ;
- Respecter l'ensemble des prescriptions du PPRN Suivre les prescriptions du RTM (rapport 2013).

D3 : Chemin des Lanches - Court terme
- Créer une fosse de décantation ;
- Redimensionner le thalweg du ru Ouest ;
- Créer un ouvrage d'entonnement ;
- Redimensionner les collecteurs EP et créer davantage de grilles ;
- Conserver les collecteurs existants au bas du chemin des Lanches.
=> Coût Opération : 101 667 € HT

D2 : Chemin des Fours à Pain - Moyen terme
- Créer des caniveaux sur 45 m, le long du chemin amont ;
- Créer un piége à matériaux ;
- Redimensionner les collecteurs EP (cunettes et Ø200) en Ø300 B.
=> Non chiffré

D10 : La Planchette - Court à moyen terme
- Créer un véritable ouvrage d'entonnement avec piége à matériaux à l'entrée du busage ;
- Redimensionner le busage du thalweg ;
- Créer un merlon de protection ;
- Effectuer un hydrocage et une ITV ;
- Restaurer le ruisseau de la Planchette (étude SMA3A).
=> Coût Opération : 61 893 € HT (hors restauration du ruisseau de la Planchette)

SPU7 : La Planchette
- Adapter les projets pour garantir un raccordement gravitaire ;
- Créer un exutoire.
=> Non chiffré

SPU7 : La Planchette
- Créer un exutoire.
=> Non chiffré

SPU3 : Sainte-Croix-Ouest
- Prendre en compte le risque de ruissellement amont.

SPU3 : Sainte-Croix-Ouest
- Redimensionner l'exutoire si des débordements sont avérés.
=> Non chiffré

SPU4 : Sous les Bourres
- Privilégier autant que possible l'infiltration.
SPU4 : Sous les Bourres
- Créer un exutoire.
=> Voir TVX D4, 5 et 6

SPU6 : Servoz-Nord
- Définir et préserver un axe d'écoulement à moindre dommage.

SPU2 : Sous les Terres
- Privilégier autant que possible l'infiltration.
SPU2 : Sous les Terres
- Créer un exutoire vers le ruisseau de la Planchette.
=> Non chiffré

D4, 5 et 6 : Sous les Bourres - Court terme
- Créer un nouvel exutoire ;
- Redimensionner le réseau EP de la RD et du chemin de Sous les Bourres ;
- Créer davantage de grilles au niveau du chemin de Sous les Bourres ;
- Mettre à ciel ouvert, si possible, l'exutoire existant.
=> Coût Opération : 470 446 € HT